

Procesos de información y comunicación en territorios marginalizados:
cartografía de la mediación científico-cultural en Covid-19 en Le Mirail, Toulouse, Francia

Débora T. S. Menezes

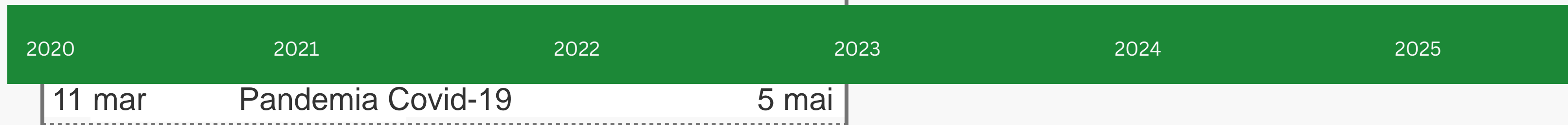
Regina Marteleto

Patrick Fraysse

13 mar 2025

El contexto de Covid-19

6,93 millones de vidas perdidas en el mundo*



Territorios marginalizados

Periférico en las dimensiones:
geográfica, política, científica, cultural,
informativa y simbólica

Territorio técnico, científico e informativo
Santos (2006)

Inercia de la jerarquía social
Bourdieu (1966, 1993)

Dimensión espacial – imaginario territorial
Raoul (2020)

Desigualdades

Diferentes dimensiones, más allá de la económica

Giddens, A., & Sutton, P. W. (2021)

OCDE(2019)

Infodemia – Digidemia

Comunicación científica

Desinformación

Nuevas formas de resistencia

Giddens, A. (2020)

Objetivos

- Contextualizar el barrio de Le Mirail en Toulouse, Francia, formado por los barrios de Bellefontaine, Reynerie y Mirail-Université.
- Identificar los actores presentes y su contribución al reto de la articulación social durante la pandemia de Covid-19, participando en los procesos de información y comunicación sobre la enfermedad.
- Elaborar una cartografía de los equipamientos científicos y socioculturales científicos y culturales presentes y activas en el territorio.



Procedimientos metodológicos

Investigación cualitativa, exploratoria, documental y preliminar

Búsquedas:

{BnF



data.gouv.fr



Fuentes consultadas:

Sitios web gubernamentales, informes, artículos científicos, libros, tesis, disertaciones y otros documentos

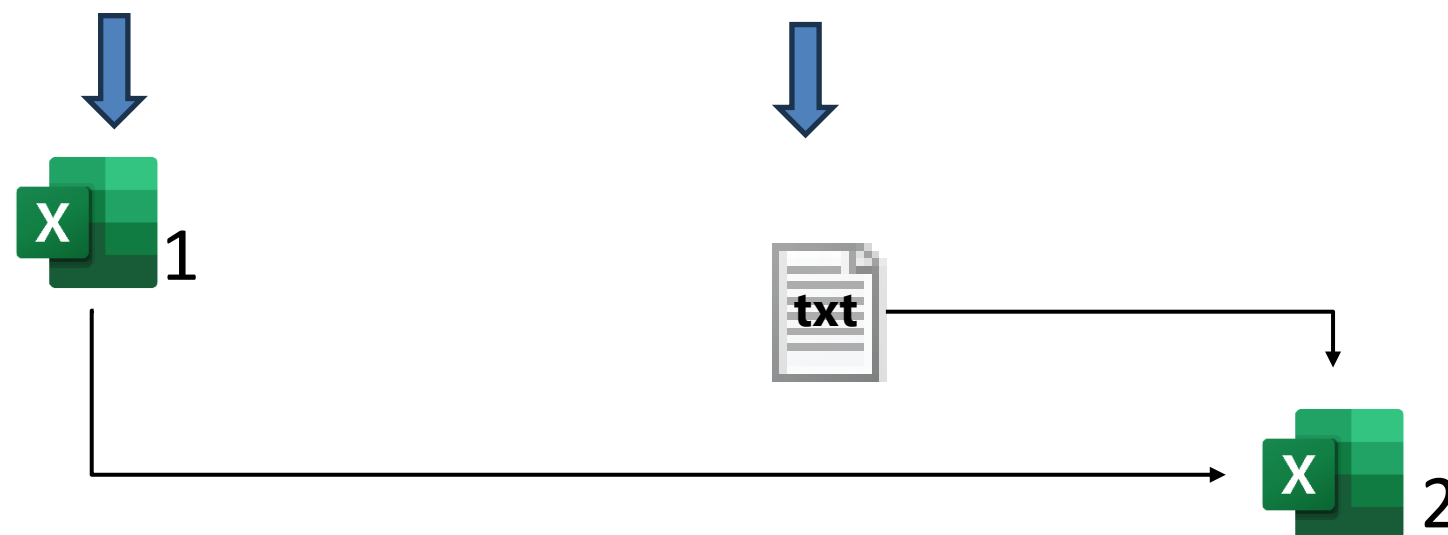
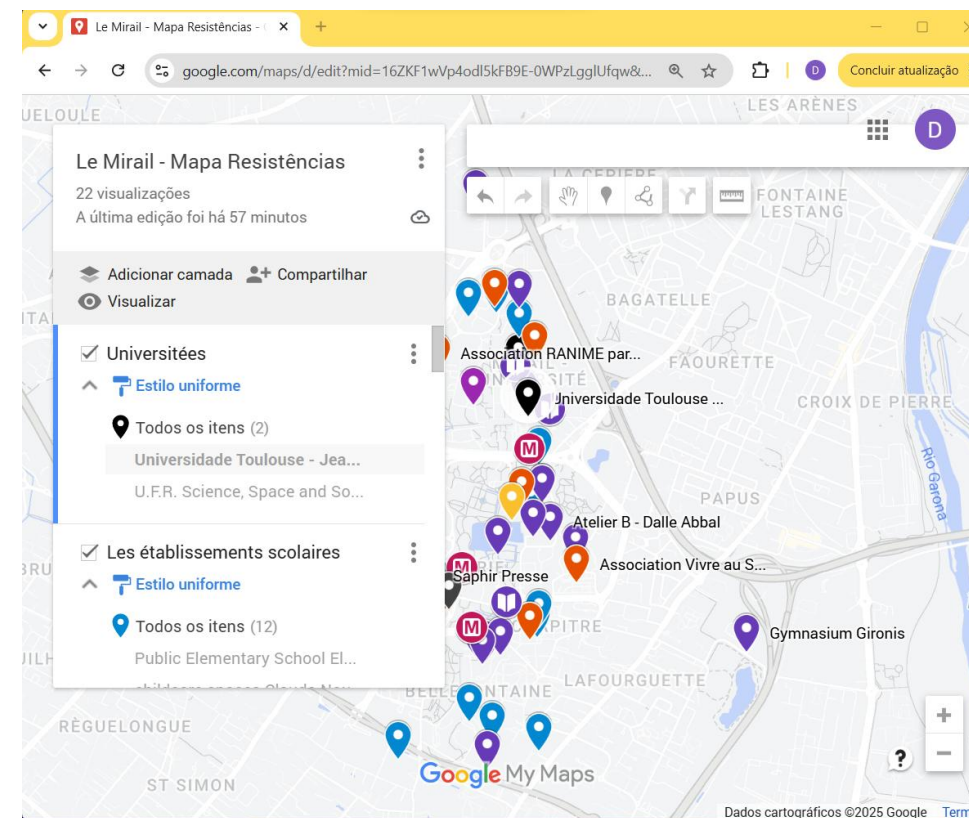


Procedimientos metodológicos

Google My Maps

Palabras clave:

ONG,
colectivos,
museos,
colegios,
cine,
periódicos,
asociaciones
Etc. n=51



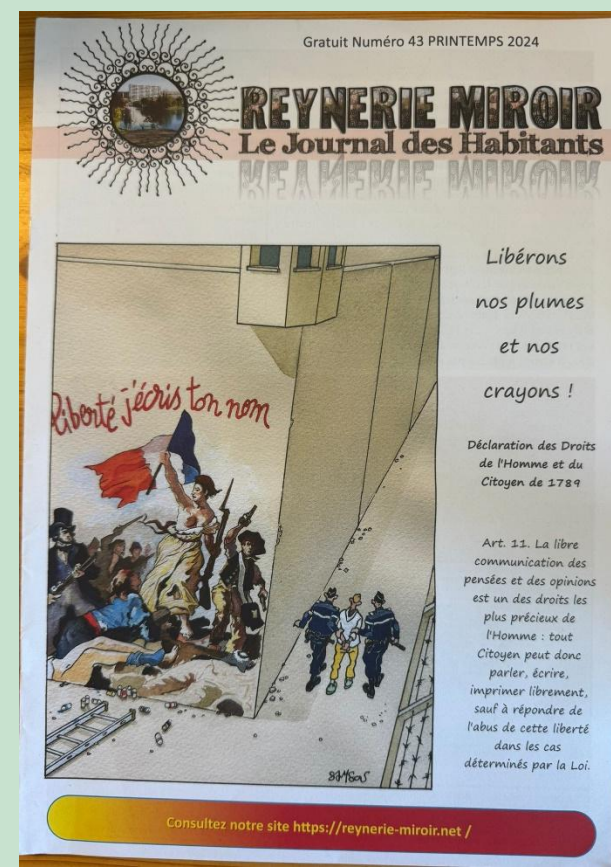
Resultados preliminares

- Concebido en una propuesta modernista de Candilis, discípulo de Corbusier en los años 1960
- El proyecto no se llevó a cabo y se convirtió en uno de los barrios prioritarios, con niveles más altos de violencia, tráfico de drogas, desempleo y inmigración



Fecha de fundación: 1979
En 2019, Francia

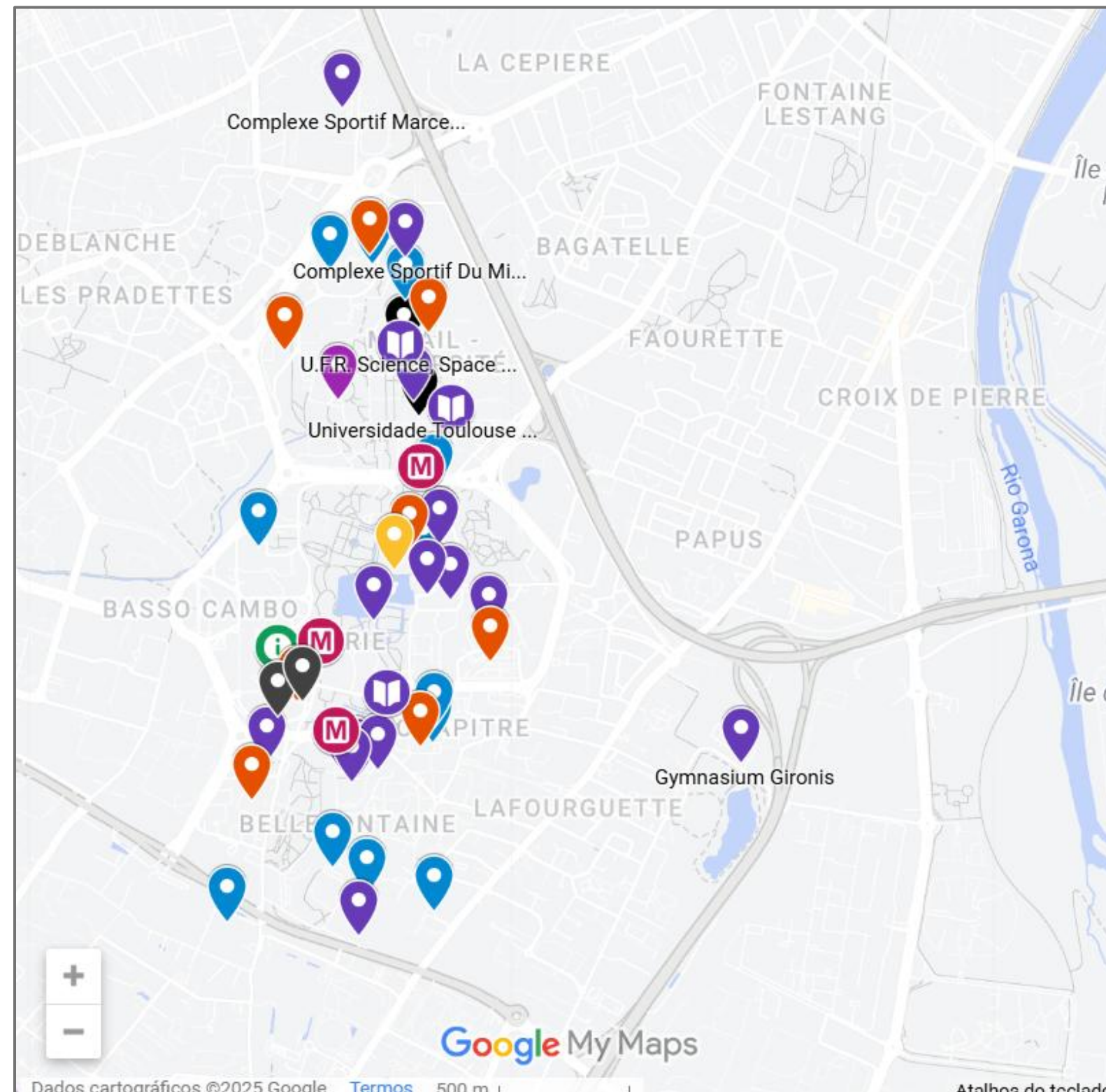
“Más de 9 millones de franceses viven por debajo del umbral de la pobreza”



Tres C
Covid-19
Conflictos
Crisis climática

Resultados preliminares

Figura 1: Cartografía con Google My Maps (n=51):



Leyenda

- 📖 Bibliotecas (3)
- 🏥 Universidades e equipamentos de saúde (4)
- 🏠 Organizaciones sociales (9)
- 🏛️ Ayuntamiento de la localidad (1)
- 🎓 Establecimientos educativos (12)
- 🎭 Espacios culturales y de recreo (17)
- 🏰 Castillo (1)
- 📰 Prensa (1)
- 🚇 Metro (3)

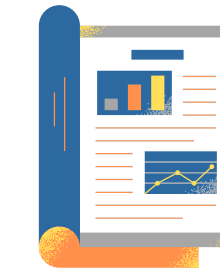
Próximos pasos

- Aumentar la base de datos y las relaciones de organizaciones socioculturales y científicas
- Construir una visualización de esta red en el sistema Gephy
- Realizar trabajo de campo en Le Mirail (3.)
- Análisis de los resultados -> método cualitativo-cuantitativo del Modelo Interpretativo Tridimensional del Análisis de Redes Sociales (ARS) (Marteleto, 2001a, 2001b) (4.)
- Investigación bibliográfica - actualización

4. Analyse des réseaux sociaux (ARS)



1. Recherche documentaire préliminaire



2. Recherche bibliographique



3. Recherche sur le terrain



El proceso adquiere nuevas dimensiones con cada descubrimiento, sin afirmar lo que ya se sabía, y cuyo objeto también cambia con el tiempo Cowan (1999).

“ Por qué el mundo es como es. Hasta ahora, no había llegado a ninguna conclusión. El mundo sigue siendo tan enigmático como lo era el primer día de mi primer intento de hacer mía su diversidad... ”

Fra Mauro - dedicó su vida a cartografiar el mundo de su tiempo

Cowan (1999), p. 7.

Débora T S Menezes

Regina Marteleto

Patrick Fraysse

¡Gracias!
Obrigada!
Merci!

deboratsmenezes@gmail.com

Referências bibliográficas

- Bourdieu, P. (1966). L'école conservatrice: Les inégalités devant l'école et devant la culture. *Revue Française de Sociologie*, 7(3), 325. <https://doi.org/10.2307/3319132>
- Bourdieu, P. (1993). *La Misère du Monde*. Éditions Seuil.
- Cowan, J. (1999). *O sonho do cartógrafo: Meditações de Fra Mauro na corte de Veneza do século XVI ; tradução de Maria de Lourdes Reis Menegale*. Rocco.
- Giddens, A. *Antony Giddens —Covid 19, AI and the Future of Work (UCSB Global Studies Colloquium)*. (2021, abril 22). <https://youtu.be/2b7hQ6eORhs?si=27Xgd8bNWAAnDIFrE>
- Giddens, A., & Sutton, P. W. (2021). *Sociology* (9.^a ed.). Polity Press.
- Giddens, A., & Sutton, P. W. (2017). *Conceitos essenciais da sociologia*. Editora Unesp.
- Marteleto, R. (2001). Redes e configurações de comunicação e informação: Construindo um modelo interpretativo de análise para o estudo da questão do conhecimento na sociedade. *Investigación Bibliotecológica: archivonomía, bibliotecología e información*, 14(29). <https://doi.org/10.22201/iibi.0187358xp.2000.29.3946>
- Marteleto, R. (2001). Análise de Redes Sociais: Aplicação nos estudos de transferência da informação. *Ci. Inf.*, 30(1), 71-81.
- Our World in Data. (s. f.). *World Health Organization (2024) – processed by Our World in Data. “Cumulative confirmed deaths” [dataset]. World Health Organization, “COVID-19 Dashboard WHO COVID-19 Dashboard—Daily cases and deaths” [original data].* [Página Internet]. OurWorldInData.Org. Recuperado 16 de febrero de 2025, de <https://ourworldindata.org/coronavirus>
- Raoul, B. (2020). *Le territoire à l'épreuve de la communication: Mutations, imaginaires, discours*. Presses universitaires du Septentrion.
- Sarazin, C. (Director). (2015). *Mirail Université, 1964-1974, un projet futuriste* [Documentaire]. <https://blogs.univ-tlse2.fr/miroir/2015/11/24/doc-mirail-universite-1964-1974-un-projet-futuriste/>
- Santos, M. (2006). *A natureza do espaço: Técnica e tempo, razão e emoção* (4. edição). EDUSP.