



***Biomédica*: avances en visibilidad e impacto**

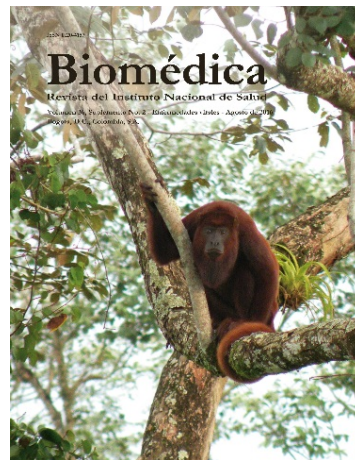
Linda Molano, Luis Alberto Gómez

Revista *Biomédica*, Instituto Nacional de Salud, Bogotá, D.C., Colombia

www.revistabiomedica.org.co

biomedica@ins.gov.co

Tel. (51) 2207700 ext. 1386



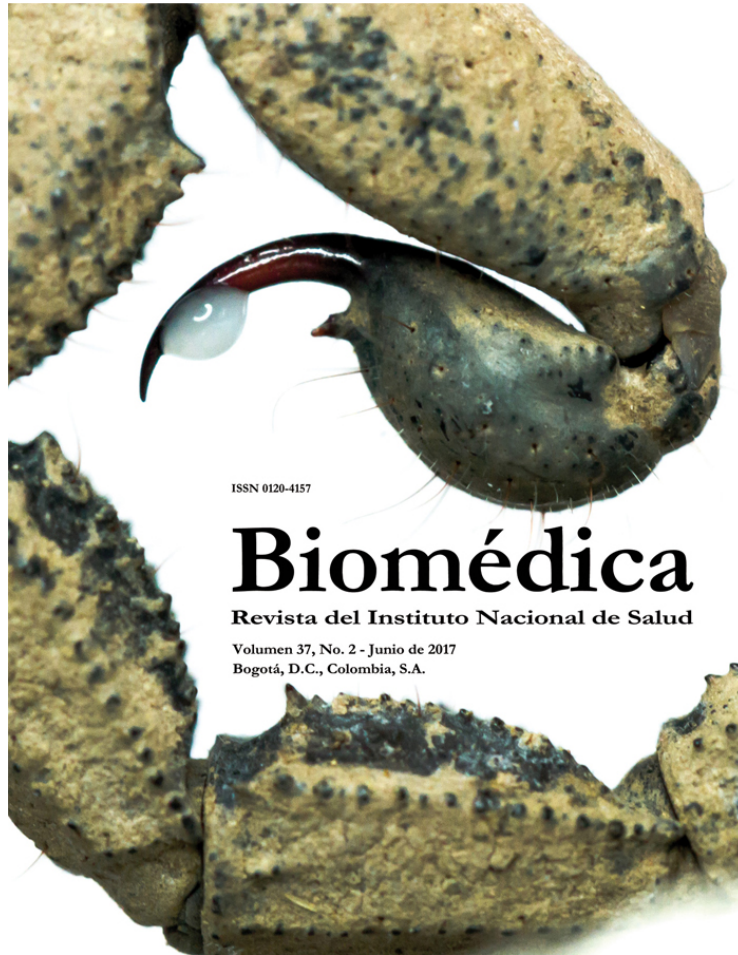
¿Quiénes somos?

- Somos la publicación científica del Instituto Nacional de Salud.
- Nuestro fin primordial es la difusión de trabajos originales que contribuyan a ampliar los conocimientos en biomedicina y salud pública.
- Publicamos resultados de proyectos de centros de investigación públicos y privados a nivel nacional e internacional.
- El primer número apareció en 1981. Cumplimos 37 años de publicación ininterrumpida.
- Periodicidad: publicación trimestral (marzo, junio, septiembre y diciembre) y dos suplementos temáticos al año.



¿Cómo lo hacemos?

- Proceso editorial estandarizado de acuerdo a los lineamientos del *International Committee of Medical Journal Editors (ICMJE)* y el *Committee on Publication Ethics (COPE)*.
- Interacción permanente entre el equipo de la revista, los autores y los evaluadores que garantiza la publicación de información de calidad.
- Equipo editorial fortalecido: Comité Editorial, Comité Científico y equipo de apoyo administrativo (asistencia editorial, corrección de estilo, diagramación y mercadeo digital)
- Política de acceso abierto
- Incorporación de tecnologías: *Open Journal System*, aplicativo para dispositivos móviles y Web (www.revistabiomedica.org).



Indexaciones

La revista Biomédica aparece reseñada en:

- *Index Medicus/Medline* de la *National Library of Medicine*
- *Science Citation Index Expanded* y *Journal Citation Reports/Science Edition* de *Thomson Scientific*
- Scopus de Elsevier B.V.
- SciELO Colombia - *Scientific Electronic Library Online*
- LILACS- Índice de la Literatura Latinoamericana en Ciencias de la Salud
- RedAlyC- Red de Revistas Científicas de América Latina, el Caribe, España y Portugal
- Imbiomed- Índice Mexicano de Revistas Biomédicas Latinoamericanas
- SIBRA- Sistema de Información Bibliográfica Regional Andina
- CAB Abstracts
- Publindex- Índice Nacional de Publicaciones Seriadadas Científicas y Tecnológicas Colombianas de Colciencias
- Latindex- Índice Latinoamericano de Revistas Científicas y Tecnológicas ().

Indicadores de impacto



Facebook: /RevistaBiomédicaINS



Twitter: @Biomedica_INS

- El factor de impacto de la revista *Biomédica* aumentó de 0,587 a 0,727, y el de los últimos cinco años pasó de 0,777 a 0,849 (datos del *Journal Citation Reports* de 2016, publicado el 14 de junio de 2017)
- Según el informe de *Google Analytics* en el periodo comprendido entre el 1 de enero y el 18 de diciembre de 2017, el sitio web de la revista recibió 398.986 visitas de 168 países. El 79 % de las visitas correspondió a nuevos usuarios y el 21 % restante, a usuarios frecuentes. El 71,65 % de los usuarios hizo sus consultas a través de computadores, en tanto que el 26,1 % lo hizo desde el celular y el 2,3 % desde una tableta. Hasta el 16 de abril de 2018 el sitio había registrado 123.722.
- Desde el 4 de abril de 2017 hasta la fecha, la aplicación de *Biomédica* ha tenido 3.285 descargas en Google Play (dispositivos Android) y 2.432 descargas en App Store (dispositivos iOS).
- Redes sociales: la página de Facebook de *Biomédica* registra 2.466 seguidores (820 más que en el mismo periodo del año anterior), en tanto que en Twitter el número de seguidores llegó a 1.107 (368 más que hace un año).